

TR 系列大口径减压阀

● 产品特性

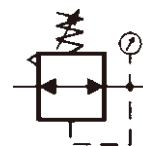
- 1、日本SMC基型；
- 2、反应灵敏，调节精度高；
- 3、大流量设计，结构紧凑，外形美观；
- 4、压入式自锁结构，防止压力误操作。



● 订购代码

<b>TR</b>	-	<b>925</b>	-	<b>20</b>
系列		主体大小		接管口径
		825 : G1 1/2		15 : G1 1/2"
		925 : G2		20 : G2
		1200 : G3		30 : G3

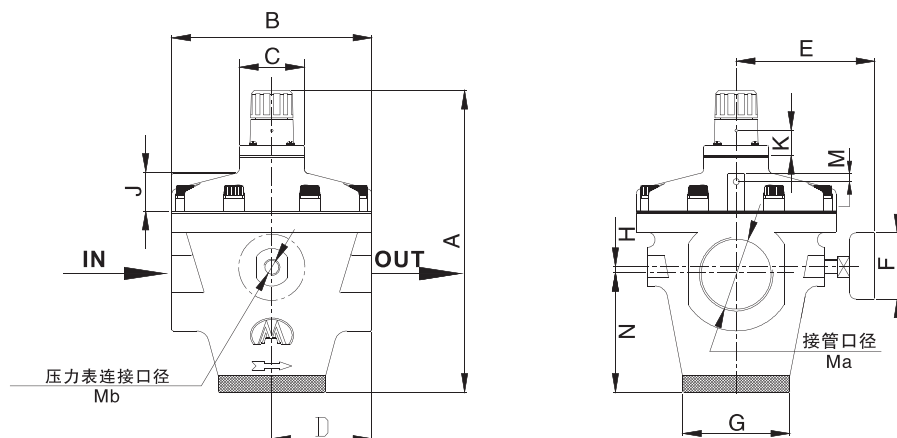
图形符号



● 技术参数

型号	TR825-15	TR925-20	TR1200-30
接管口径	G1 1/2"	G2"	G3"
最高使用压力	1.0MPa		
保证耐压力	1.5Mpa		
环境及流体温度	-5 ~ 60°C (但未冻结)		
构造	内部先导式溢流型先导空气常泄孔		
调压范围	0.05 ~ 0.85Mpa		
额定流量	12000L/min	20000L/min	28000L/min

● 外形尺寸



型号	Ma	Mb	标准规格											
			A	B	C	D	E	F	G	H	J	K	M	N
TR825-15	G1 1/2	G1/4	210	126	52	63	95	53	70	6.5	30	20	6.4	60.5
TR925-20	G2	G1/4	241	160	52	80	100	53	86	5.5	30	20	6.4	94.5
TR1200-30	G3	G1/4	274	210	52	105	140	60	100	26	34	30	6.4	125